



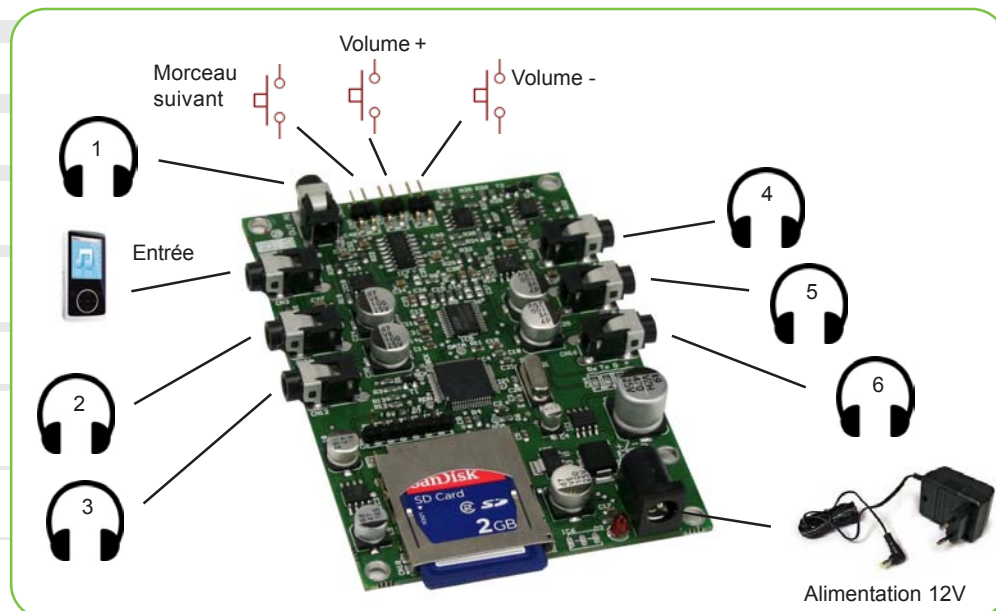
Lecteur audio - 6 sorties casque et entrée audio avec détecteur de modulation

La carte OEM NanoPlayer Headphone a été conçue à la base pour réaliser des bornes d'écoute audio pour l'essai de casque. Cette carte possède 6 sorties amplifiées de forte puissance afin de connecter jusqu'à 6 casques d'écoute.

Une entrée audio auxiliaire permet de connecter une source audio externe comme un baladeur MP3 ou un téléphone ou tout autre matériel audio. Lorsqu'un signal est détecté sur cette entrée, les sorties audio bascule automatiquement sur la source auxiliaire. Quand le signal disparaît, la lecture des fichiers contenus sur la carte SD reprend. Vous pouvez brancher 3 boutons poussoirs sur la carte NanoPlayer Headphone. Les 2 premiers règlent le volume de sortie de la partie lecteur, le troisième est un bouton «morceau suivant».

L'utilisation de cette carte est très simple. Vous créez un simple dossier sur la carte SD et vous y copiez tous les fichiers MP3 ou Wav de votre choix. La lecture démarre dès la mise sous tension et s'effectue en boucle sur l'ensemble du dossier soit en mode aléatoire soit en mode séquentiel. Un appui sur le bouton «morceau suivant» permet de lire le morceau qui suit.

Sur demande, il est également possible de livrer cette carte avec le firmware de la carte NanoPlayer classique. Dans ce cas, le bouton «morceau suivant» devient le bouton de déclenchement du dossier à lire. (voir documentation du NanoPlayer pour des informations complémentaires)



Utilisation :

- Intégrer le NanoPlayer headphone dans des bornes pour l'écoute comparative de casques audio.
- Borne d'écoute pour la vente de CD ou de produits culturels.
- Diffusion de messages ou d'informations dans les musées, galeries, bibliothèques ...
- Bornes sonores pour l'écoute de bruitages, d'histoires ou de cris d'animaux.
- Stands publicitaires, PLV (Publicité sur le Lieu de Vente)

SPECIFICATIONS

- Lecture de fichiers Wav 16bits - 44.1kHz et MP3 112 à 320kbps sur carte flash SD.
- Trois entrées sur contact sec pour régler le volume et lire le morceau suivant.
- 6 Sorties audios amplifiées 250mW sur mini-jack pour casques audios.
- Entrée audio auxiliaire avec détecteur de modulation pour commutation de source automatique.
- Mode Autoplay. Lecture à la mise sous tension.
- Lecture aléatoire ou séquentielle.
- Alimentation externe 12V (tolérance entre 10 et 15V et protection contre les inversions de polarité).
- Taille : L69 x l100 x H20 mm.
- Option firmware du NanoPlayer classique sur demande.
- Conçu et fabriqué en France.